

報道関係者各位

2014年7月8日

本年7月、新たなステージへ進化する「プリンスグランドリゾート軽井沢」内 フラッグシップホテル「ザ・プリンス ヴィラ軽井沢」に IDC 大塚家具プロデュースのヴィラが誕生

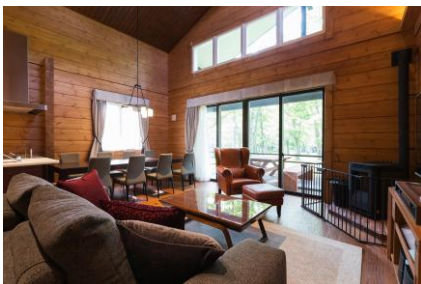
2014年7月8日(火) オープン

総合インテリア販売の株式会社大塚家具（本社：東京都江東区、代表取締役社長：大塚 久美子）は、2014年7月8日（火）に開業する「ザ・プリンス ヴィラ軽井沢」のヴィラやセンターハウスをはじめ、7月2日（水）にスケールアップオープンした「軽井沢・プリンスショッピングプラザ」内フードコート、軽井沢の玄関口である軽井沢駅南口に新設される「軽井沢 プリンスホテルゲストサービスセンター スマイルコンシェルジュ」、そして、ハイクオリティを極めた「軽井沢 72 ゴルフ 東コース新クラブハウス」といった新施設にも IDC 大塚家具が厳選するインテリアを提供。プリンスグランドリゾート軽井沢の新施設のインテリアをプロデュースし、くつろぎと癒しの空間演出をサポートいたします。

2014年7月8日（火）に開業する「ザ・プリンス ヴィラ軽井沢」は、アクティブシニア層の3世代利用やインバウンドの長期滞在といった、新しいニーズを想定する国内5つ目の「ザ・プリンス」ブランドのホテルです。リゾート地である軽井沢にふさわしい“貸別荘機能”と“ホテルサービス”を融合した宿泊施設として、ハード面、ソフト面において、特別なおもてなしとサービスを提供しています。



豊かな緑に包まれた敷地内に、ゆったりと配置された「ヴィラ」全20棟（テラス/平屋建て10棟、メゾネット/二階建て5棟、メゾネットスパ/二階建て温泉付5棟）のインテリアを IDC 大塚家具がプロデュース。そのうちメゾネットスパ1棟、テラス1棟の計2棟をトータルプロデュースしています。



メゾネットスパ/二階建て温泉付きタイプ

【最大8名様利用 延床面積129.5㎡ テラス16.8㎡】

温泉を備えたメゾネットスパは、イタリア北部のハイエンド家具メーカー「erba エルバイタリア」のソファを中心に、日本を代表する工業デザイナー奥山清行（KEN OKUYAMA）氏のオリジナル家具やイタリア製チェアなどを取り入れたモダンコンテンポラリー空間が、快適なくつろぎ空間を演出します。



テラス/平屋建てタイプ

【最大6名様利用 延床面積102㎡ テラス14.9㎡】

もう1棟のテラスは、目の前に広がるプライベートガーデンを存分に堪能できる、曲木家具をつくり続ける日本唯一の専門老舗工房「秋田木工」のロッキングチェアや、上質な本革を張り込んだオリジナルブランド「L/S Comfort」のソファなど、1点1点こだわりぬいたインテリアを使用し、心から安らげる空間を演出します。

また、トータルプロデュースした2棟には、至福の寝心地を提供するプレミアムマットレスブランド「レガリア」のマットレスなども取り入れ、上質な眠りを提供いたします。

その他テラス、メゾネットタイプ各ヴィラや、ヴィラ宿泊者専用施設「センターハウス」のレストランやロビーラウンジにも、IDC 大塚家具のオリジナル家具や著名デザイナーとのコラボレーション家具など、国内外のさまざまなインテリアが使われています。



参考①：施設概要

【ホテル名】ザ・プリンス ヴィラ軽井沢

【所在地】長野県北佐久郡軽井沢町軽井沢

【TEL】0267-42-1113

【開業日】2014年7月8日（火）

【構造】木造平屋建て、木造二階建て

【棟数】20棟（平屋建て：10棟、二階建て5棟、二階建て温泉付き5棟）

【ヴィラタイプ】

(1)テラス（平屋建てタイプ）最大6名利用：延床面積102㎡、テラス14.9㎡ 10棟

販売料金（1棟・1泊・サービス料・消費税込）：¥71,517～¥277,754

(2)メゾネット（二階建てタイプ）最大8名利用：延床面積129.5㎡、テラス16.8㎡ 5棟

販売料金（1棟・1泊・サービス料・消費税込）¥95,396～¥370,299

(3)メゾネットスパ（二階建てタイプ温泉付き）

最大8名利用：延床面積129.5㎡、テラス16.8㎡ 5棟

販売料金（1棟・1泊・サービス料・消費税・入湯税込）：¥105,969～¥411,404

※ご予約は2泊からとさせていただきます。

【その他施設】センターハウス1棟

（ヴィラ宿泊者専用フロント、ラウンジ、テラス席、個室、喫煙ルーム）

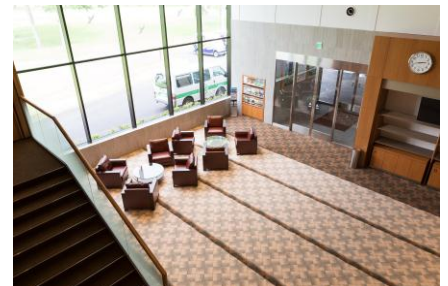
7月2日（水）にスケールアップオープンした「軽井沢・プリンスショッピングプラザ」内フードコート、軽井沢の玄関口である軽井沢駅南口に新設される「軽井沢 プリンスホテルゲストサービスセンター スマイルコンシェルジュ」、そして、ハイクオリティを極めた「軽井沢 72 ゴルフ 東コース新クラブハウス」といった新施設のインテリアも、IDC 大塚家具がプロデュースしています。



ゲストサービスセンター



ショッピングプラザ フードコート



軽井沢 72 ゴルフ 東コース新クラブハウス

＜本件に関するお問い合わせ先＞

株式会社大塚家具 総合プランニング部 広報課

TEL:03-5530-5566 FAX:03-5530-5567

E-mail:koho@idc-otsuka.co.jp

参考②：納品インテリア例

2

erba ◆erba エルバイタリア (<http://www.idc-otsuka.jp/extra/erba/>)

イタリア北部メーダで創業した家具工場が持つ自社ブランド。数々の著名ブランドのインテリア製造を手掛け、ウレタンの加工、クッション材の製作からフレームの溶接にいたるまで全て自社で行うなど、素材・内部構造にこだわったモノづくりを行っています。



◆REGALIA レガリア

長きにわたり日本の眠りをリードしてきた IDC 大塚家具と、100年を越えて最高の眠りを追求してきた米国の名門キングスダウン社のノウハウを結集して共同開発したプレミアムマットレスブランドです。日本の良質な眠りのために改良を重ね、革新的設計と最新のテクノロジー、厳選された素材を融合させたマットレスの集大成として、「究極の寝心地」をご提供します。



◆秋田木工 (<http://www.akitamokko.jp/index.html>)

100年以上の歴史を持ち、曲木家具をつくり続ける日本唯一の専門工房「秋田木工」。積み重ねた伝統を守り、熟練した職人達の手によって生み出された曲木家具は、今もその輝きが衰えることはありません。片手で持てるほど軽量にもかかわらず、堅牢で丈夫、そして比類なき美しいフォルム。曲木家具は、生活に密着した機能性や実用性、そしてその美しさで、不朽のスタイルとしてその存在感を示し続けています。



<本件に関するお問い合わせ先>

株式会社大塚家具 総合プランニング部 広報課

TEL:03-5530-5566 FAX:03-5530-5567

E-mail:koho@idc-otsuka.co.jp

3