



2021年10月5日
報道関係者各位

イタリア新進気鋭のアーティスト「MAZZI FRANCESCO (マッツィ・フランチェスコ)」特別展 比類なき「ラグジュアリートータルアート空間」を演出 ポルトローナ・フラウ東京青山で開催

会場:ポルトローナ・フラウ東京青山 期間:2021年10月22日(金)~11月30日(火)



イタリアを代表するラグジュアリーファニチャーブランド「Poltrona Frau (ポルトローナ・フラウ)」は、この度、アルマーニのエグゼクティブ・シェフから転身した異色のキャリアを持つ、イタリア・リグーリア出身の新進気鋭アーティスト「MAZZI FRANCESCO (マッツィ・フランチェスコ)」の特別展を、ポルトローナ・フラウ東京青山にて10月22日(金)から11月30日(火)の期間で開催いたします。マッツィ・フランチェスコ氏の作品とともに、ポルトローナ・フラウの日本初登場の最新作および象徴的な素材Pelle Frau®レザーの美しい色調や極上の素材感と調和させた、他にはない「ラグジュアリートータルアート空間」を演出します。

マッツィ・フランチェスコ氏が手掛ける「MAZZI FINE ART」の作品は、金、銀、宝石などの稀少素材を惜しみなく使用し、立体的な厚みのあるキャンパスに、伝統的な油絵の手法と組み合わせた独自の「3D FRAME PUSH UP」(実用新案登録)という手法を用いることで、豊かな自然や神話の世界を表現しています。この手法による光と影の織り成す立体的な表現は、「絵画に命を吹き込む素材と色合いを支配するニューラグジュアリーアート」として評価を受けています。照明の強さや角度によってさまざまな変化がもたらされ、独自の世界観により感動を与えてくれます。

この度の特別展では、ポルトローナ・フラウの象徴的な素材Pelle Frau®レザーの美しい色調や極上の素材感と、「MAZZI FINE ART」作品の素晴らしい調和により、他には類を見ない「ラグジュアリートータルアート空間」を演出。独創的でラグジュアリーな唯一無二の空間をご体感いただけます。

【イベント概要】

- 名称: Poltrona Frau MAZZI FRANCESCO (マッツィ・フランチェスコ) 特別展
 - 日時: 2021年10月22日(金)~2021年11月30日(火)
予約制 11:00~13:00 13:00~15:00 15:00~17:00 17:00~19:00
※ご予約はこちらから https://kap.jp/idc_otsuka/mazzi_idc/
または店舗にお電話03-3400-4321にてお願いいたします。
 - 会場: ポルトローナ・フラウ東京青山 東京都港区南青山5-2-13
 - 展示作品: MAZZI FINE ARTの展示作品は、17作品展示予定
 - 営業時間: 11:00~19:00 水曜日定休 ※祝日は営業
 - ブランド公式サイト: <https://www.idc-otsuka.jp/poltrona-frau-tokyo-aoyama/>
- ※掲載の情報につきましては、諸般の事情により変更・中止となる場合がございます。

《本企画に関するお問い合わせ》

Poltrona Frau Tokyo Aoyama 担当: 名執、小湊

TEL: 03-3400-4321 E-mail: pf.tokyo@idc-otsuka.co.jp

《本企画に関する報道関係者お問い合わせ先》

株式会社 大塚家具 営業企画部 担当: 森、柴田

TEL: 03-5530-5533 / FAX: 03-5530-5527 / E-mail: koho@idc-otsuka.co.jp

MAZZI FRANCESCO (マッツィ・フランチェスコ)

1977年、イタリア生まれ。イタリアと日本を拠点に創作活動をする国際交流のある現代芸術家。常にアートに情熱を注ぎ、アルマーニのエグゼクティブ・シェフという異色のキャリアから転身、独学によって成功している稀なアーティスト。2020年2月、東京(銀座)にアートカンパニーMAZZI FINE ARTを立ち上げ、MFロゴを作成(商標登録)。同社の研究室で「3D FRAME PUSH-UP」を発表、完全生産(実用新案登録)。このユニークなフレーミング技術は作品に大きな三次元性と新しい臨場感を観察者に与え、空間と調和する「トータルアート」として評価を受ける。世界中から厳選した24K、プラチナ、ダイヤモンド、貴重な高級素材、それらを伝統的な油絵の具と組み合わせた独自の手法表現により「絵画に命を吹き込む素材と色合いを支配するニューラグジュアリーアート」としても評価を受ける。『伝説と神話』と『ファンタジー』の両極の魅力的なコレクションを創作、発表作品は全て完売。2021年2月にアートカンパニーとアトリエを大阪府に移転、「MAZZI FINE ART GALLERY」をオープン。日本とイタリア、ヨーロッパの数々のメディアからのインタビューを受ける。現在、日本とイタリアにて2022年のニューコレクションを創作中。



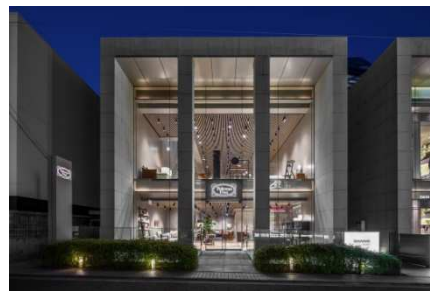
ポルトローナ・フラウ社製品の日本国内でのお取り扱いは、2006年より株式会社大塚家具が独占販売権を有しており、ブランドショップ2店舗およびIDC OTSUKA各ショールーム、日本橋三越本店本館5階家具売場にてご紹介しております。

【ポルトローナ・フラウ取扱い店舗】

BRAND SHOP

Poltrona Frau Tokyo Aoyama (ポルトローナ・フラウ東京青山)

所在地 東京都港区南青山5-2-13
TEL 03-3400-4321
Email pf.tokyo@idc-otsuka.co.jp
店舗面積 約320㎡
展示商品 ソファ、テーブル、チェア、ベッド、
インテリアアクセサリなど約100点
営業時間 11:00~19:00 水曜日定休 ※祝日は営業



Poltrona Frau Osaka (ポルトローナ・フラウ大阪)

所在地 大阪府大阪市中央区道修町 3-6-1
TEL 06-6201-4321
Email pf.osaka@idc-otsuka.co.jp
店舗面積 約379㎡
展示商品 ソファ、テーブル、チェア、ベッド、
インテリアアクセサリなど約200点
営業時間 11:00~19:00 水曜日定休 ※祝日は営業



取扱い店 (IN SHOP GALLERY)

- IDC OTSUKA 有明・新宿・横浜みなとみらい・大阪南港・名古屋栄・福岡各ショールーム
- 日本橋三越本店

公式サイト: <https://www.idc-otsuka.jp/poltrona-frau-tokyo-aoyama/>

《本企画に関するお問い合わせ》

Poltrona Frau Tokyo Aoyama 担当: 名執、小湊
TEL: 03-3400-4321 E-mail: pf.tokyo@idc-otsuka.co.jp

《本企画に関する報道関係者お問い合わせ先》

株式会社 大塚家具 営業企画部 担当: 森、柴田
TEL: 03-5530-5533 / FAX: 03-5530-5527 / E-mail: koho@idc-otsuka.co.jp